



SPRAWDZIAN W KLASIE SZÓSTEJ 2014

Analiza wyników sprawdzianu

INFORMACJE W PIGUŁCE

- ❖ Sprawdzian pisało 95 uczniów czterech klas szóstych
zestaw S-1 -94 osoby
zestaw S-2 -142 1 osoba
- ❖ Do rozwiązania było 26 zadań z języka polskiego i matematyki
- ❖ Maksymalnie można było uzyskać 40 pkt.
- ❖ Najwyższy wynik - 40 pkt ; najniższy wynik -11 pkt.
- ❖ Średnia z Testu S-1 dla szkoły : 29,72
- ❖ Wynik z Testu S-2 : 26,00

**PORÓWNANIE ŚREDNICH WYNIKÓW SPRAWDZIANU W SZKOLE PODSTAWOWEJ NR 6
W PRUSZKOWIE W LATACH 2010-2014
W SKALI STANDARDOWEJ DZIEWIĄTKI**

Numer staninu	lata				
	2010	2011	2012	2013	2014
1 <i>najniższy</i>	7,6-18,5	8,8-19,7	5,3-17,1	4,8-17,8	7,0-19,6
2 <i>bardzo niski</i>	18,6-20,3	19,8-21,4	17,2-18,8	17,9-19,5	19,7-21,4
3 <i>niski</i>	20,4-21,8	21,5-22,8	18,9-20,1	19,6-21,1	21,5-23,0
4 <i>niżej średni</i>	21,9-23,2	22,9-24,2	20,2-21,4	21,2-22,6	23,1-24,5
5 <i>średni</i>	23,3-24,8	24,3-25,6	21,5-22,8	22,7-24,3	24,6-26,0
6 <i>wyżej średni</i>	24,9-26,2	25,7-26,9 Szkoła 26,85	22,9-24,2	24,4-25,9	26,1-27,6
7 <i>wysoki</i>	26,3-27,8	27,0-28,4	24,3-25,9 Szkoła 25,72	26,0-27,7	27,6-29,2
8 <i>bardzo wysoki</i>	27,9-29,9 Szkoła 29,81	28,5-30,2	26,0-28,0	27,8-30,1 Szkoła 27,99	29,3-31,3 Szkoła 29,72
9 <i>najwyższy</i>	30,0-37,7	30,3-37,0	28,1-36,2	30,2-37,2	31,4-37,7

PORÓWNANIE WYNIKÓW UCZNIÓW W SKALI STANDARDOWEJ DZIEWIĄTKI

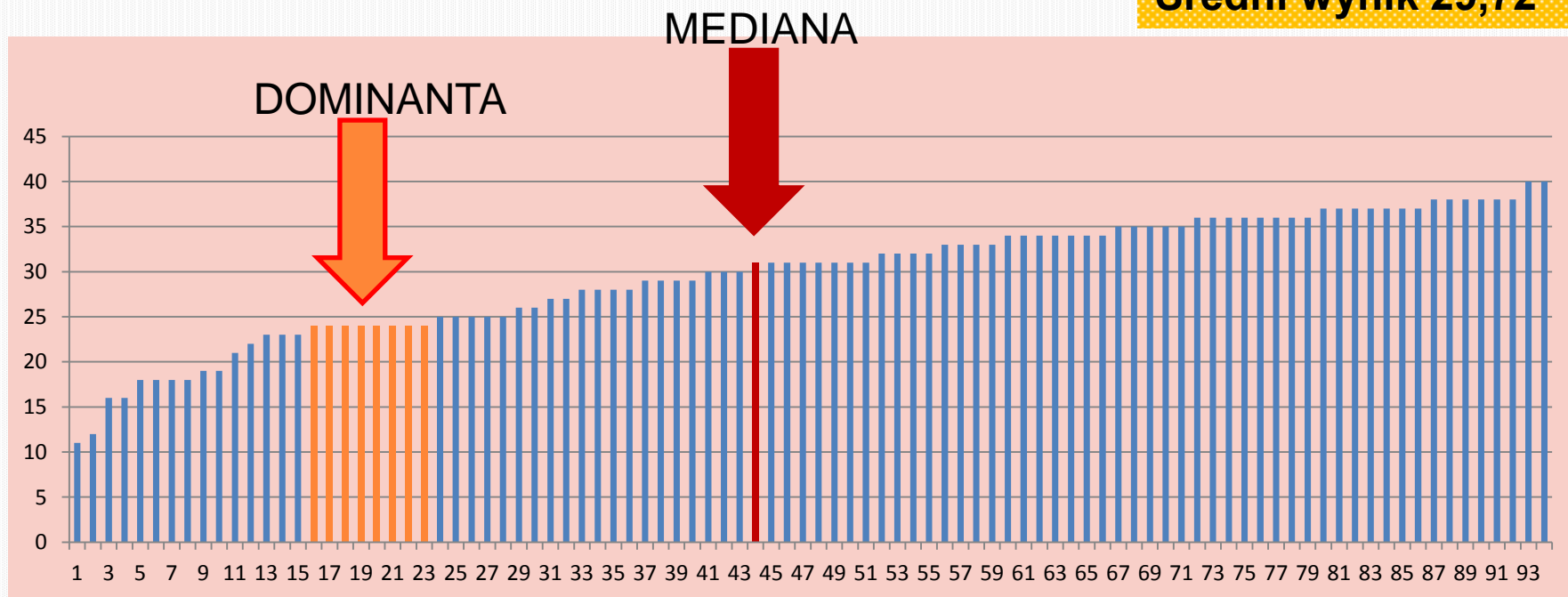
Stopień skali - procent uczniów	1 4%	2 7%	3 12%	4 17%	5 20%	6 17%	7 12%	8 7%	9 4%
Ilość punktów	0-10	11-14	15-19	20-24	25-29	30-32	33-35	36-37	38-40
Nazwa wyniku	najniższy	bardzo niski	niski	Niżej średni	średni	Wyżej średni	wysoki	Bardzo wysoki	najwyższy
Procent wyników w kraju	4,3	6,2	12,0	17,3	22,5	14,6	13,0	6,0	4,1
Procent wyników w woj. mazowieckim	3,8	5,3	9,6	15,1	21,1	15,1	15,6	8,3	5,8
Procent wyników w szkole	0,0	2,0	8,5	14,0	18,0	16,0	17,0	16,0	8,5

PORÓWNANIE ŚREDNICH DLA BADANYCH UMIEJĘTNOŚCI I ARKUSZA

	CZYTANIE	PISANIE	ROZUMOWANIE	WYKORZYSTANIE WIEDZY W PRAKTYCE	KORZYSTANIE Z INFORMACJI	ARKUSZ
SZKOŁA	8,82	7,04	5,19	5,51	3,16	29,72
PRUSZKÓW	8,23	5,90	4,94	5,44	2,96	27,46
POWIAT	8,32	6,63	5,14	5,60	2,98	28,67
MAZOWSZE	7,92	6,33	4,76	5,17	2,80	26,98
KRAJ	7,76	5,81	4,55	4,98	2,73	25,82

Rozkład wyników Testu na sprawdzianie w klasie szóstej w 2014 roku.

Średni wynik 29,72



- Minimalny wynik 11 punktów /1 wynik/
- Maksymalny 40 punktów./ 2 wyniki/
- Dominanta (najczęściej występująca wartość) - 24 /8 wyników/
- Mediana (liczba środkowa) - 31

ŁATWOŚĆ W POSZCZEGÓLNYCH OBSZARACH WYMAGAŃ W TRZECH KOLEJNYCH LATACH

szkoła						
	czytanie	pisanie	rozumowanie	korzystanie z informacji	wykorzystywanie wiedzy w praktyce	ARKUSZ
2012	0,70	0,67	0,57	0,76	0,54	0,64
2013	0,81	0,79	0,59	0,69	0,56	0,70
2014	0,88	0,70	0,65	0,69	0,79	0,74
powiat pruszkowski						
	czytanie	pisanie	rozumowanie	korzystanie z informacji	wykorzystywanie wiedzy w praktyce	ARKUSZ
2012	0,69	0,69	0,59	0,76	0,55	0,65
2013	0,79	0,71	0,58	0,69	0,55	0,67
2014	0,83	0,66	0,64	0,75	0,70	0,72
Mazowsze						
	czytanie	pisanie	rozumowanie	korzystanie z informacji	wykorzystywanie wiedzy w praktyce	ARKUSZ
2012	0,64	0,64	0,54	0,72	0,49	0,60
2013	0,75	0,67	0,55	0,64	0,50	0,63
2014	0,79	0,63	0,60	0,67	0,65	0,67

WNIOSKI Z ANALIZY:

- Uzyskane przez uczniów wyniki (średni wynik 29,72) uplasowały szkołę kolejny raz w 8 staniu bardzo wysokim w dziewięciostopniowej skali staninowej.(str.10)
- Analiza wyników uczniów w skali standardowej dziewiątki wskazuje na to, że uczniowie naszej szkoły w znacznie wyższym procencie ,niż uczniowie w Polsce , na Mazowszu i w powiecie pruszkowskim uzyskali wyniki wyżej średnie, wysokie, bardzo wysokie i najwyższe. (str.14)
- Analiza średnich dla badanych umiejętności (czytania, pisania, rozumowania, korzystania z informacji i wykorzystywania wiedzy w praktyce) i Arkusza wyraźnie pokazała ,że uzyskane średnie we wszystkich tych obszarach również były wyższe od średnich uzyskanych w Polsce, na Mazowszu w powiecie pruszkowskim i w Pruszkowie. (str.15)