

Sprawdzian



Analiza wyników sprawdzianu w Szkole Podstawowej nr 6 im. Henryka Sienkiewicza w Pruszkowie w 2015 r.

Opracowała na podstawie wyników OKE Elżbieta Siwek

Krótką charakterystyka arkusza egzaminacyjnego

Sprawdzian składał się z dwóch części

- Część 1.

Zadania z języka polskiego i matematyki

- Część 2.

Zadania z języka obcego nowożytnego

Część 1.

Zadania z języka polskiego i matematyki

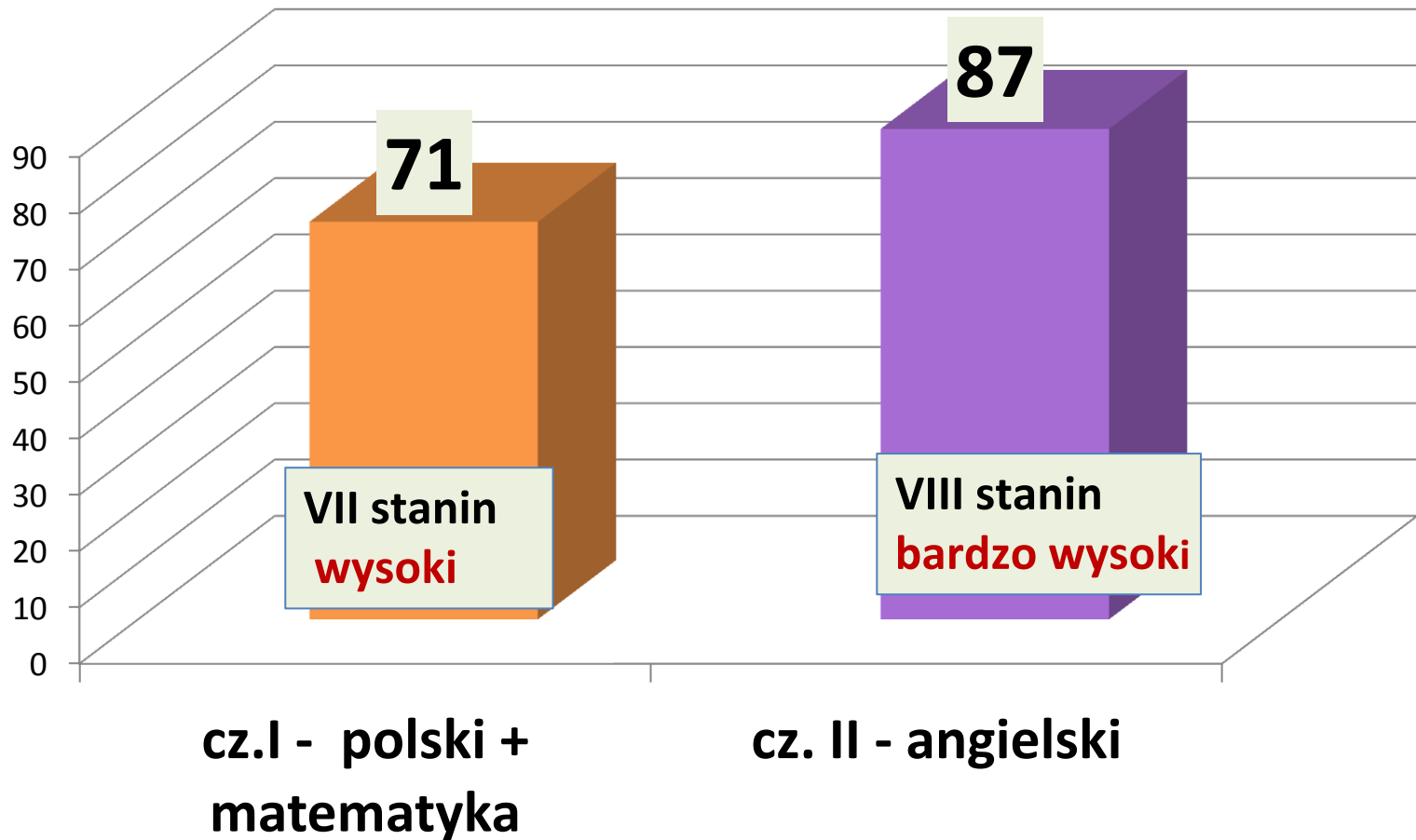
- Arkusz standardowy zawierał :
- 22 zadania zamknięte, w tym 11 zadań z języka polskiego i 11 zadań z matematyki,
- 5 zadań otwartych, w tym 2 zadania z języka polskiego i 3 zadania z matematyki.
- Wśród zadań zamkniętych dominowały zadania wyboru wielokrotnego, w których uczeń wybierał jedną z podanych odpowiedzi. Były także zadania, które miały inną formę, np. typu prawda-fałsz, na dobieranie oraz zadania, w których uczeń musiał uzasadnić wybraną odpowiedź. Zadania otwarte z języka polskiego wymagały od ucznia udzielenia odpowiedzi na pytanie i uzasadnienia swojego stanowiska oraz napisania opowiadania. Zadania otwarte z matematyki wymagały od ucznia samodzielnego sformułowania rozwiązania.

Część 2.

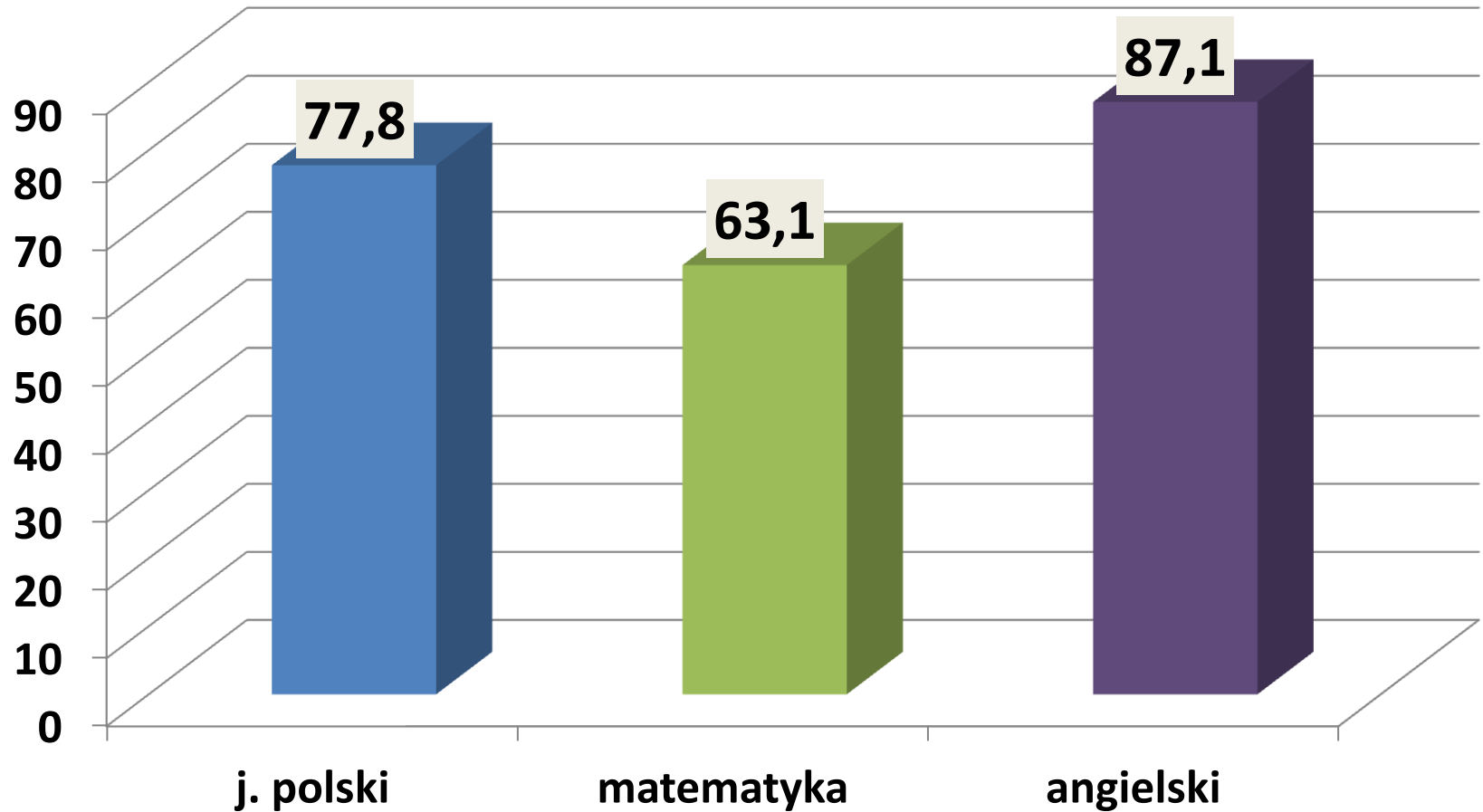
Zadania z języka obcego nowożytnego

- Arkusz standardowy zawierał 40 zadań zamkniętych różnego typu: wyboru wielokrotnego, prawda-fałsz oraz zadań na dobieranie, ujętych w jedenaście wiązek. Zadania sprawdzały opanowanie umiejętności w zakresie następujących wymagań ogólnych: rozumienie wypowiedzi ustnych oraz pisemnych, umiejętność reagowania na wypowiedzi oraz znajomość środków językowych.

Średnie wyniki procentowe dla szkoły i miejsce w IX stopniowej skali staninowej.

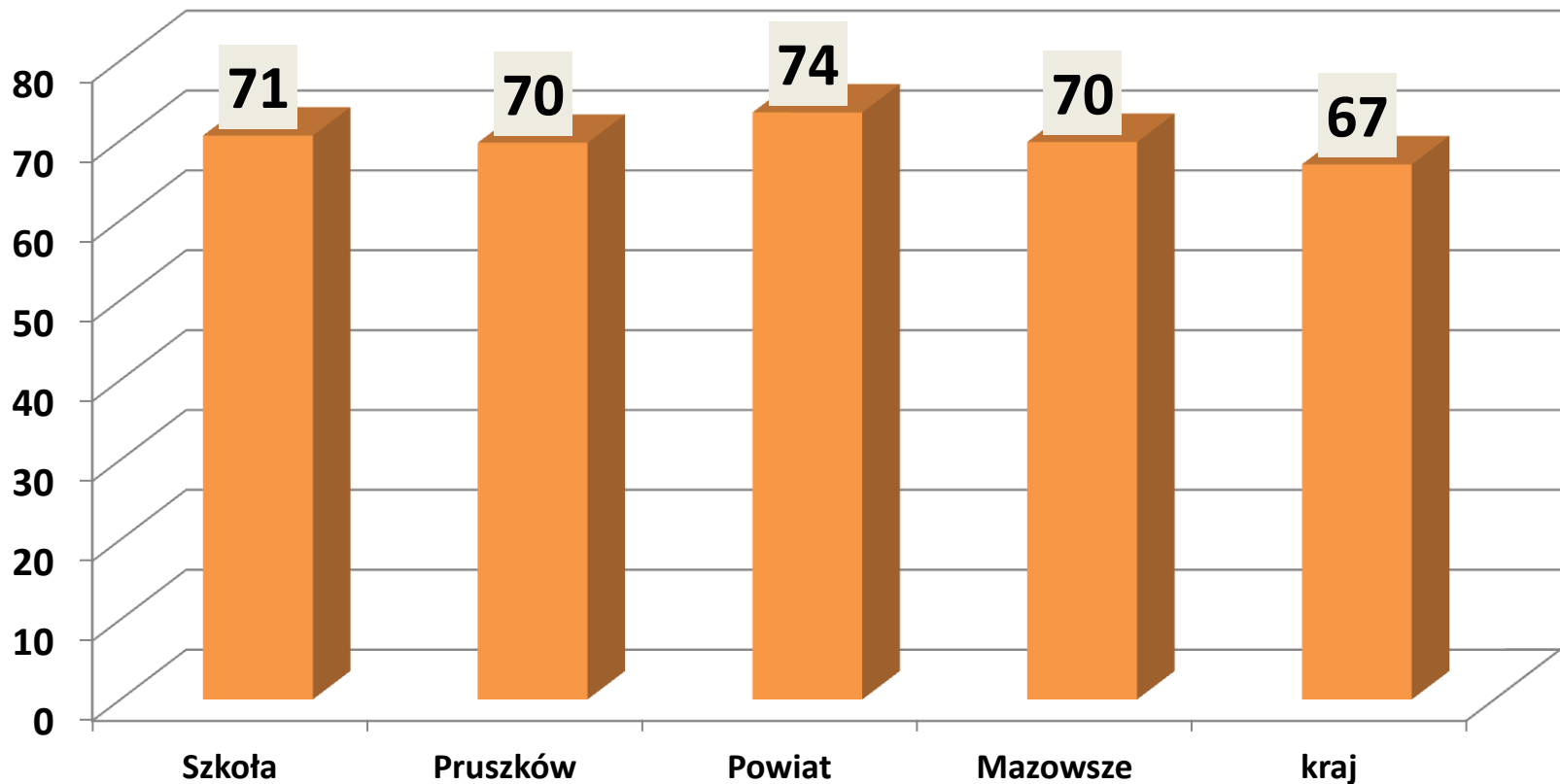


Średnie wyniki procentowe dla szkoły z poszczególnych przedmiotów

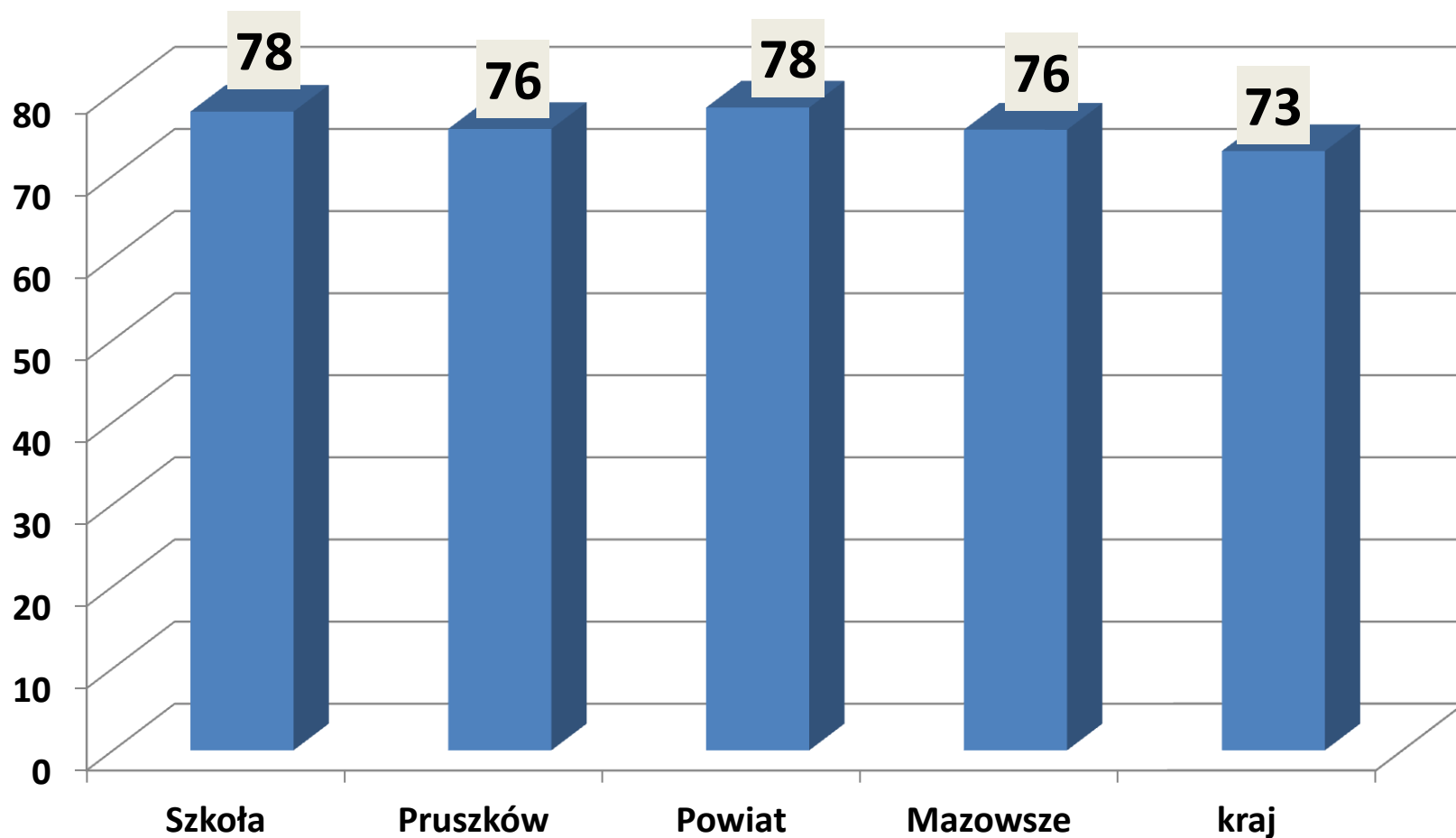


Porównanie średnich wyników procentowych cz. 1 - (polski + matematyka) dla szkoły, miasta, powiatu , Mazowsza i kraju

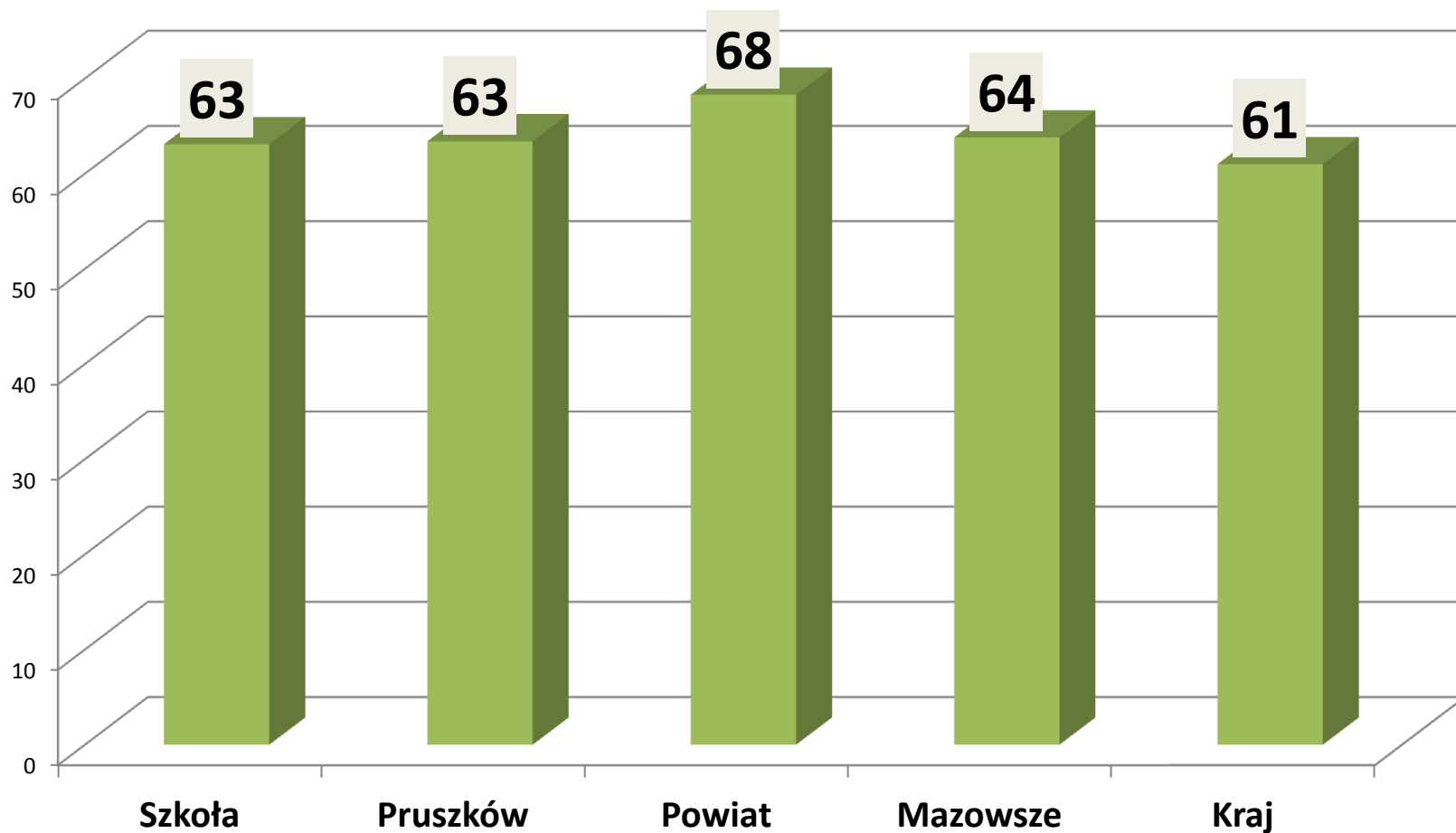
razem



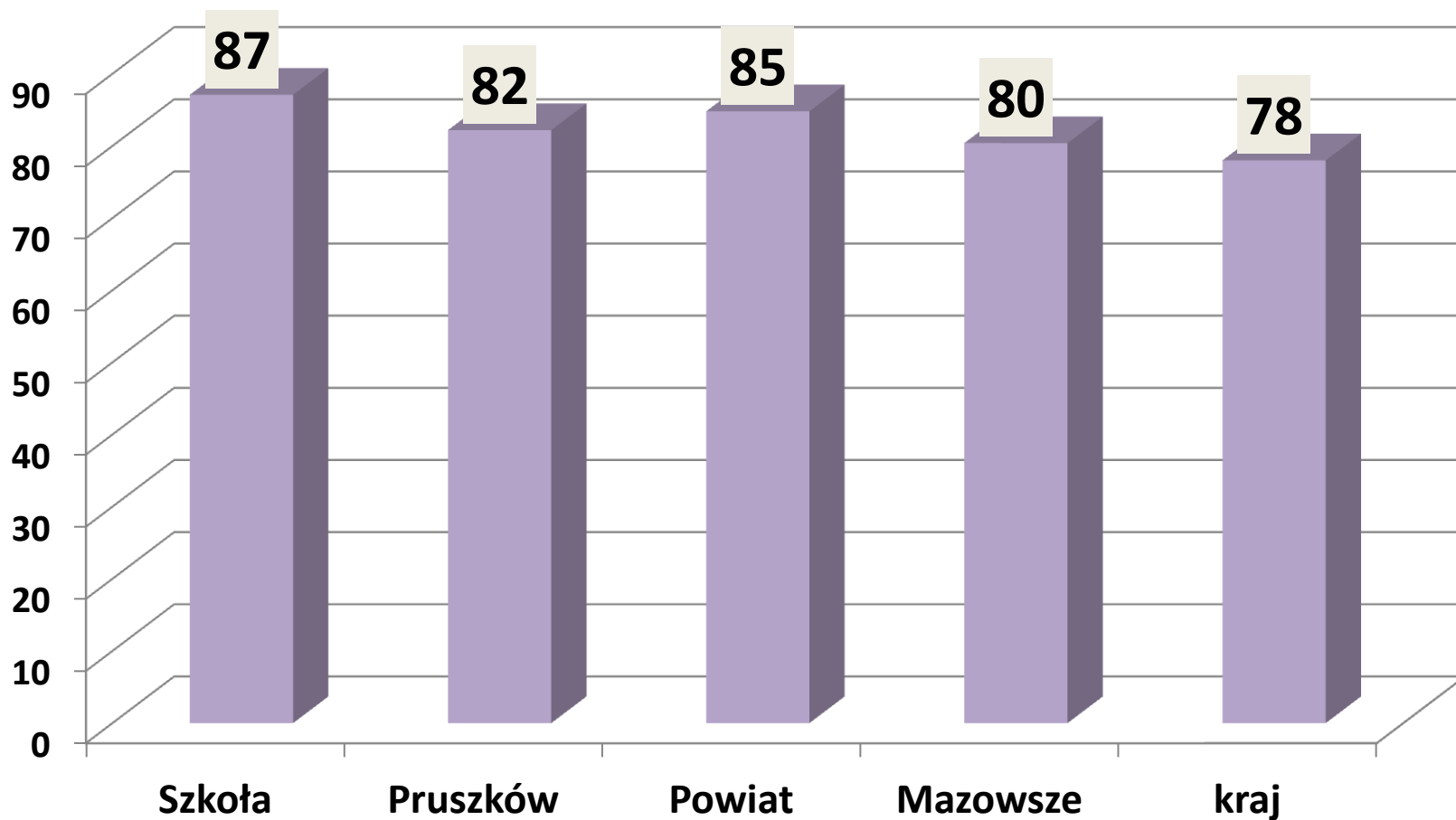
Porównanie średnich wyników procentowych - język polski



Porównanie średnich wyników procentowych - matematyka

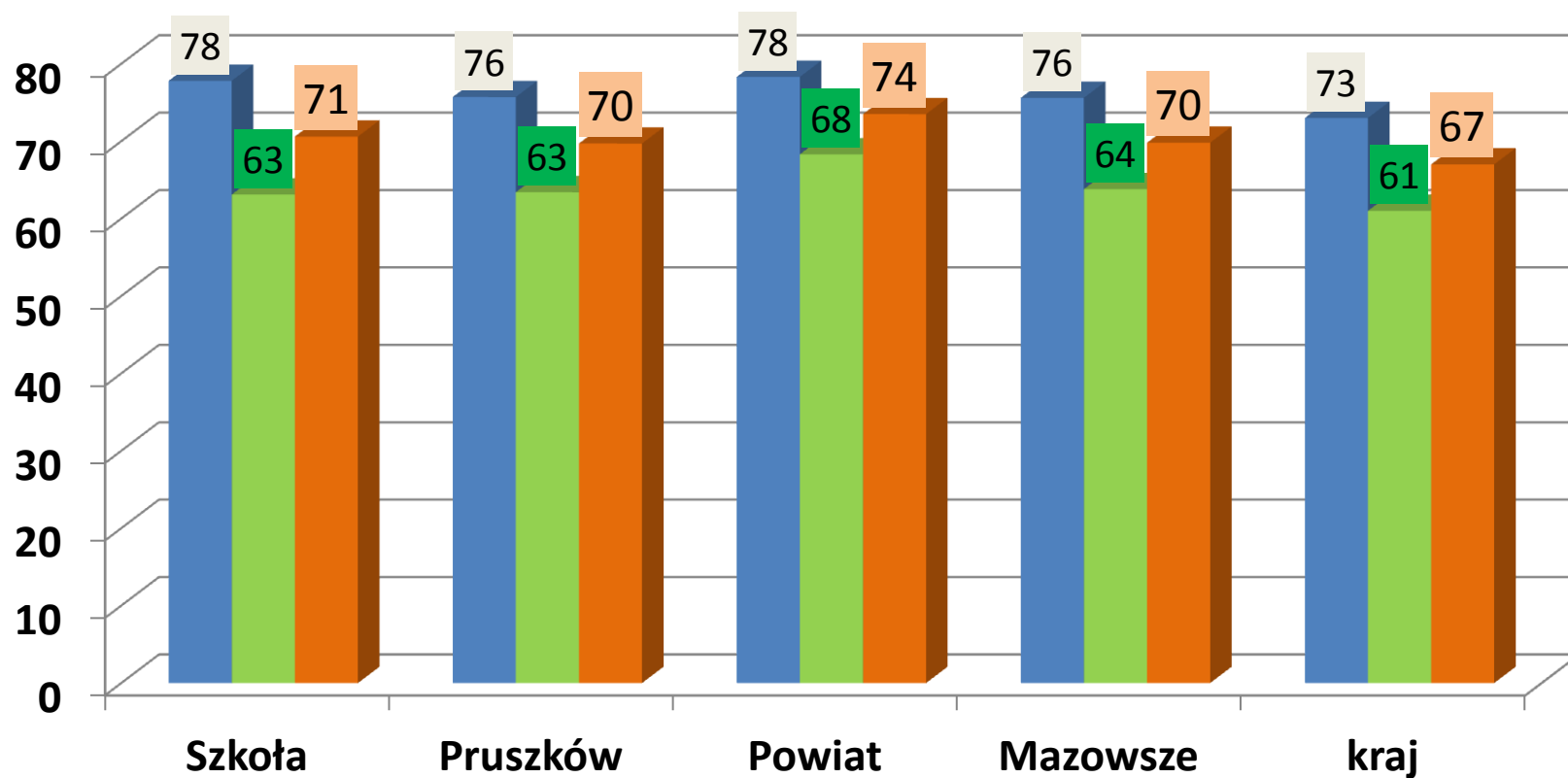


Porównanie średnich wyników procentowych sprawdzianu cz. 2 j. angielski - dla szkoły, miasta, powiatu, Mazowsza i kraju

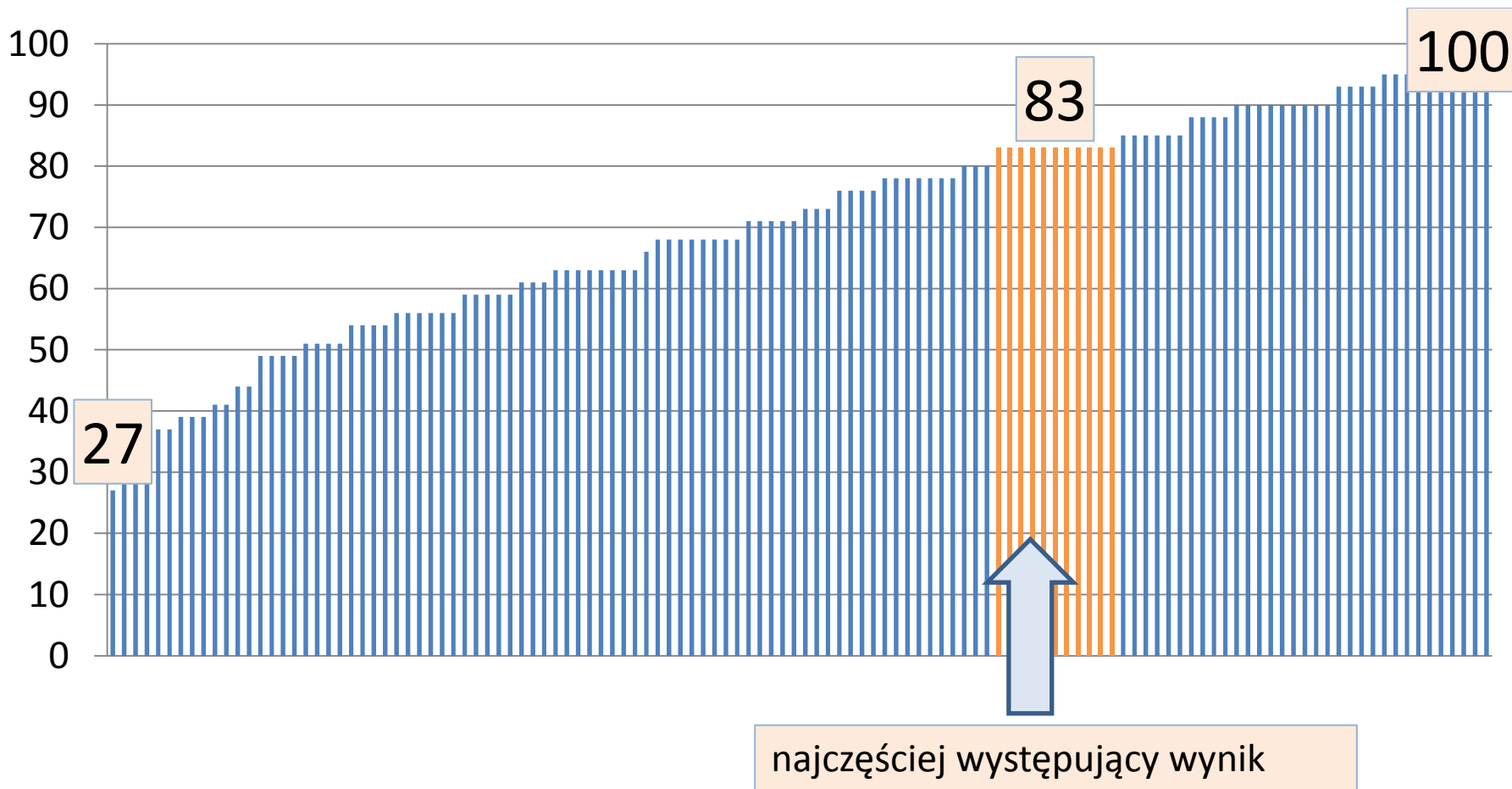


Średnie wyniki procentowe cz. I (polski i matematyka) dla szkoły, miasta, powiatu i Mazowsza i kraju

■ j. polski ■ matematyka ■ razem



Rozkład %-owych wyników sprawdzianu cz. I - język polski i matematyka



Rozkład wyników procentowych – język angielski

